



Ministerio
de Ambiente

2022
10 | 11 | 12 | JUNIO

**VELÓDROMO
MUNICIPAL**

CONFERENCIA

URUGUAY ANTE EL CAMBIO
CLIMÁTICO



SÁBADO 11 DE JUNIO



10:00 HS.



ESCENARIO PRINCIPAL



expouruguayostenible@ambiente.gub.uy



www.expouruguayostenible.gub.uy



@mambienteuy



Una EXPO
SOSTENIBLE
y responsable
con el ambiente

**EXPO
URUGUAY
SOSTENIBLE**

¿Qué es el cambio climático?

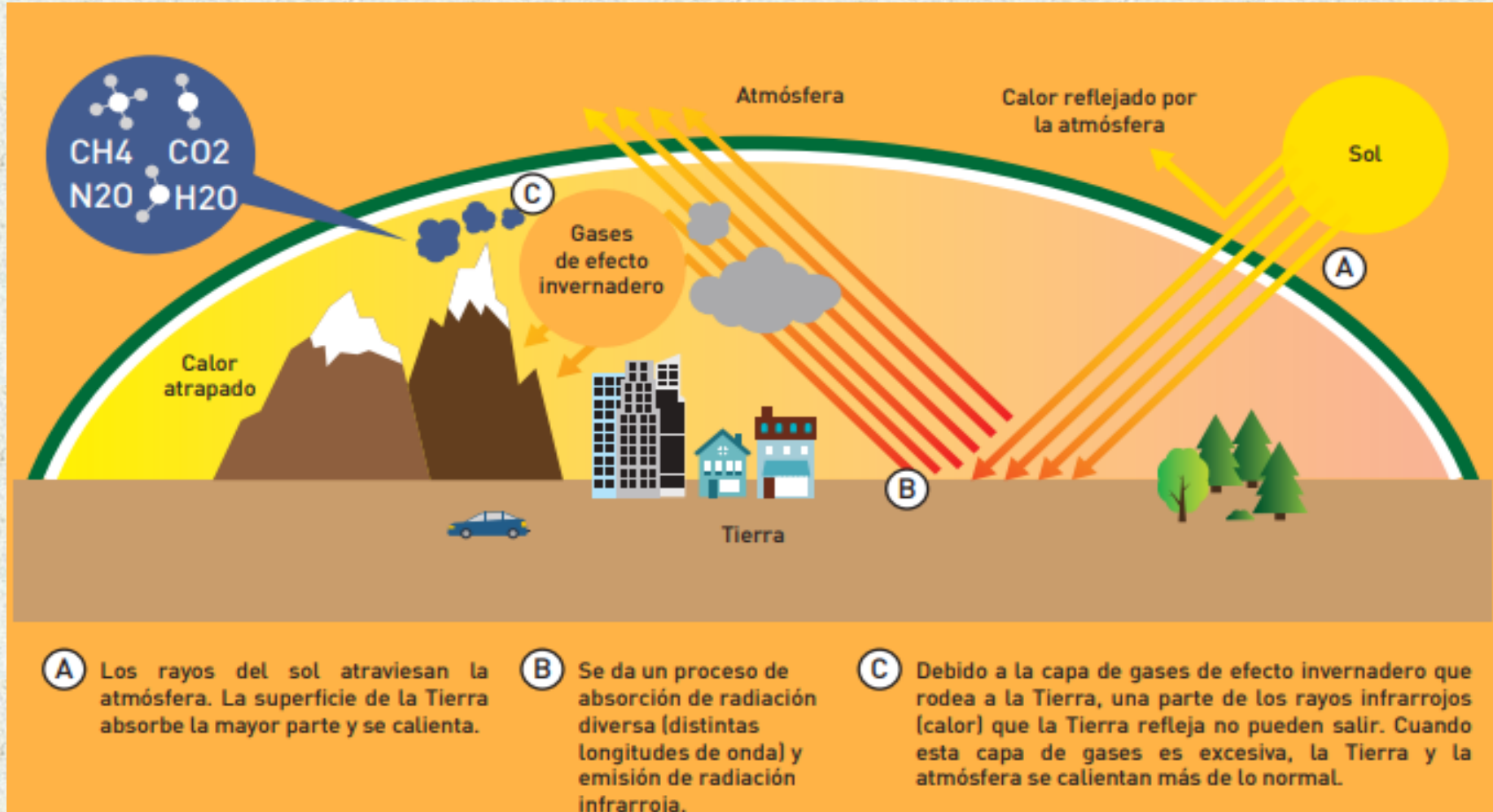


<https://youtu.be/NlgKZpURrDo>

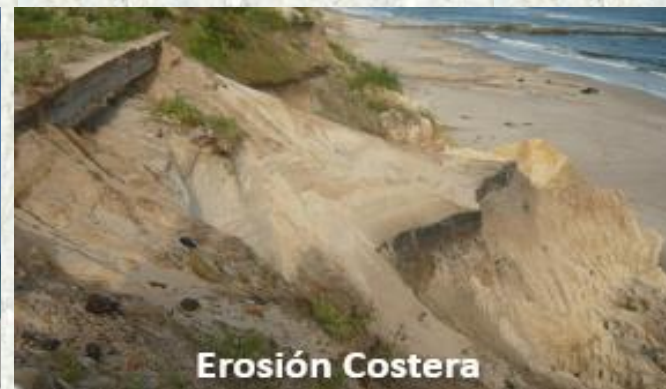


Ministério
de Ambiente

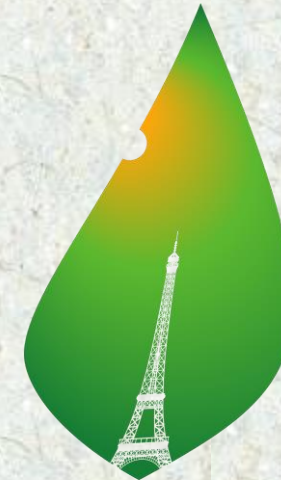
El efecto invernadero



Principales Impactos y Efectos



Compromisos internacionales

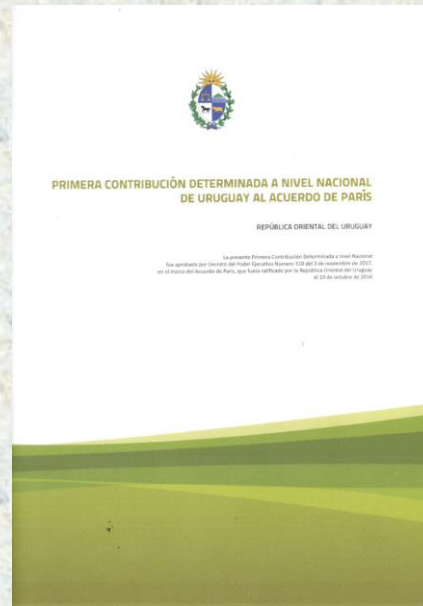
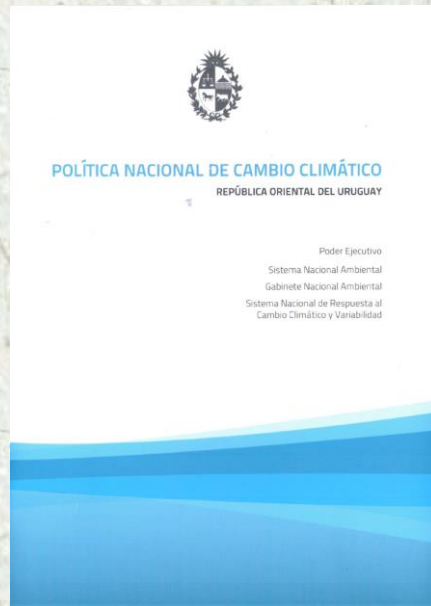


PARIS2015
UN CLIMATE CHANGE CONFERENCE
COP21·CMP11

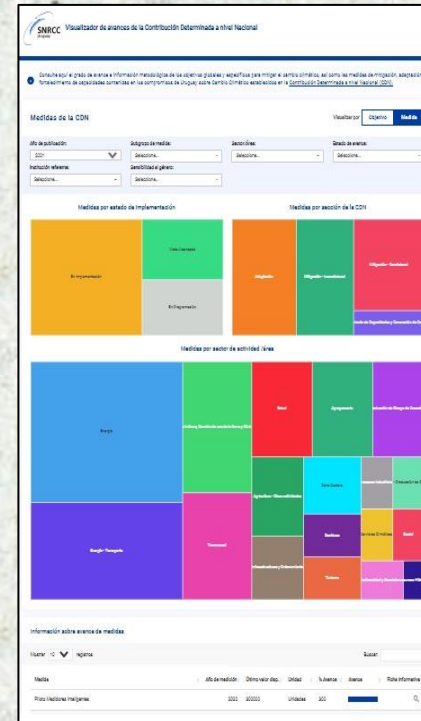
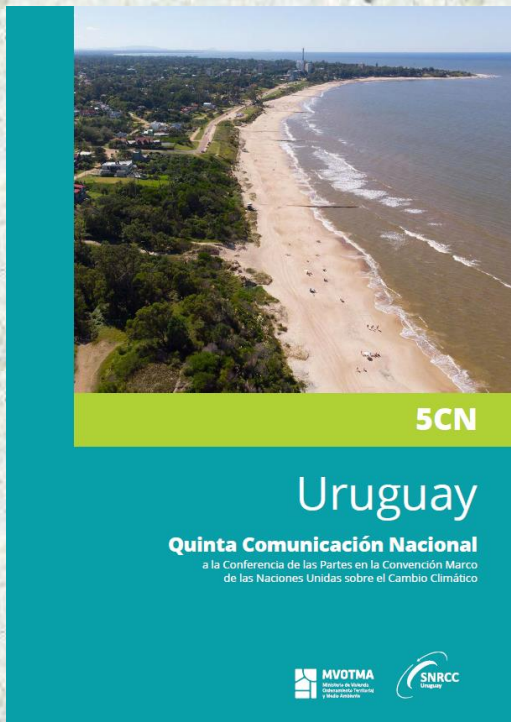


Ministério
de Ambiente

Instrumentos nacionales

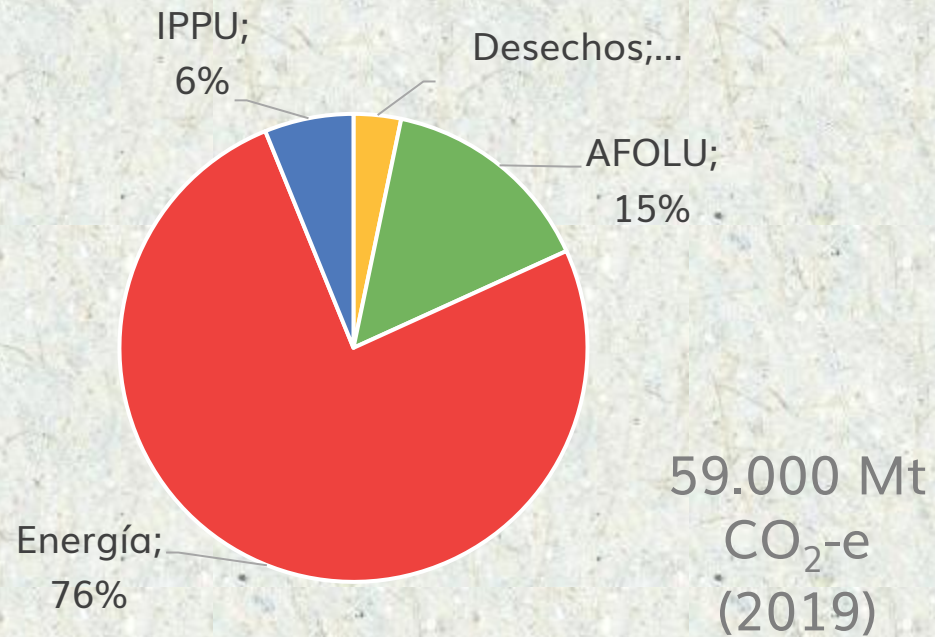


Informes Nacionales



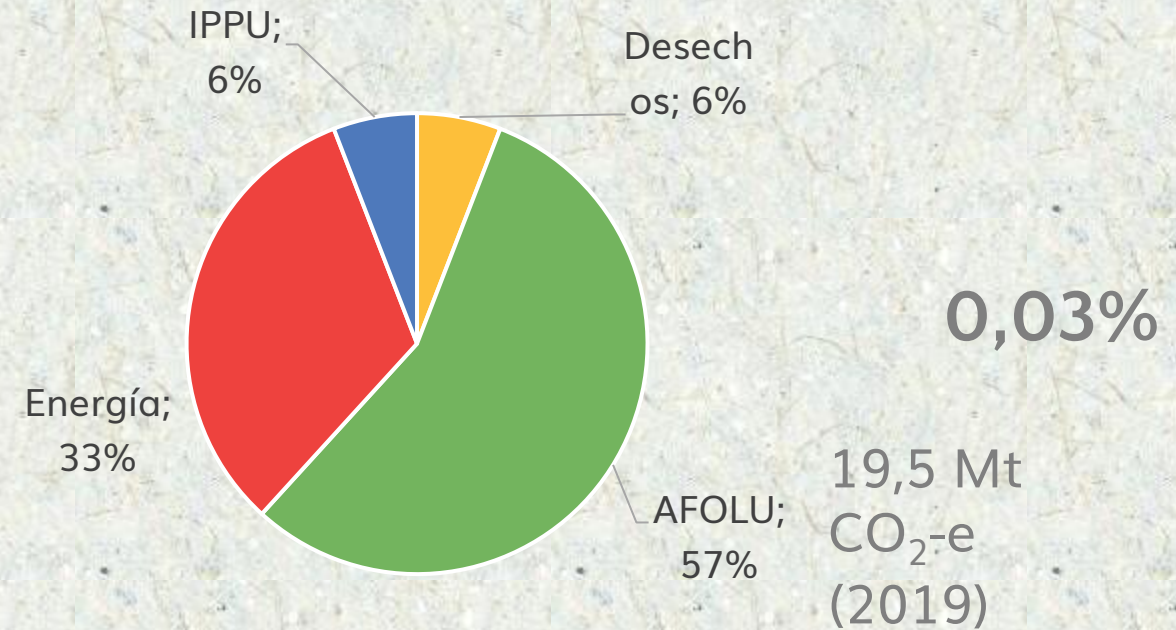
Emisiones Globales y nacionales

Mundiales



Fuente: Climate Watch - WRI 2022
IPCC AR6 2021

Uruguay



Fuente: INGEI Serie 1990 - 2019. (2021)



Esfuerzos nacionales

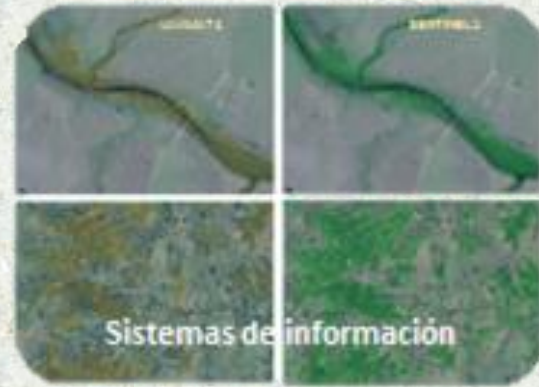


Matriz eléctrica
Movilidad urbana sostenible



Ministerio
de Ambiente

Buenas prácticas de manejo de rodeo ganadero y campo natural Bosque nativo



¿Qué podemos hacer?

En nuestros hogares

- Hacer un uso eficiente de la energía.
- No desperdiciamos el agua
- Enverdecemos los jardines, azoteas y fondos para amortiguar olas de calor y eventos de fuertes lluvias, además de estimular la captación de carbono a partir de ecosistemas urbanos.
- Consumimos de forma responsable
- Clasificamos los residuos y compostamos.



¿Qué podemos hacer?

Nos movilizamos de forma sostenible

- Usamos más transporte público
- Organizamos los viajes para utilizar el vehículo entre varias personas
- Nos desplazamos en bicicleta o a pie en distancias cortas

Cuidamos de nuestros ecosistemas

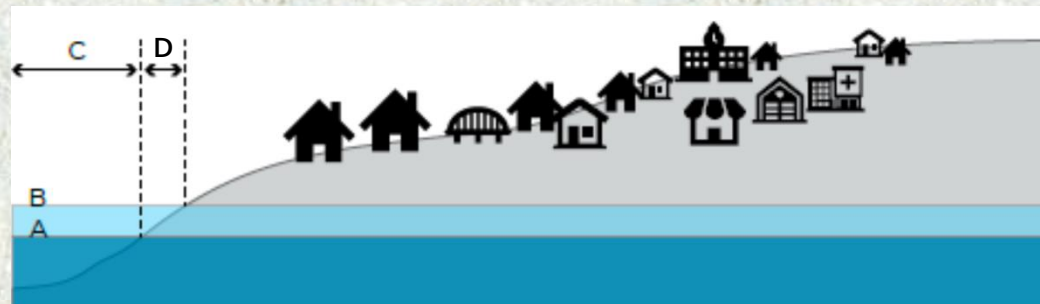
- Cuidamos los espacios verdes de las ciudades
- Plantamos árboles
- Conservamos el campo natural, humedales, monte nativo y no favorecemos la tala ilegal.





IMPACTOS Y VULNERABILIDADES

Presente



Aumento futuro del nivel del mar



- A. Nivel de la marea alta
- B. Nivel de inundación crónica
- C. Zona de inundación permanente (inundada con cada marea alta)
- D. Zona de inundación crónica (inundada \geq 26 veces al año)



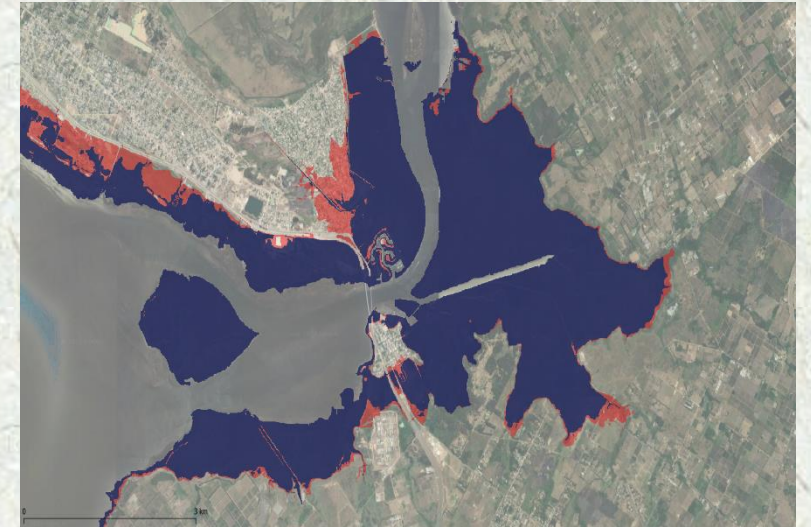
BAHIA DE MONTEVIDEO



PIRIÁPOLIS



SANTA LUCÍA

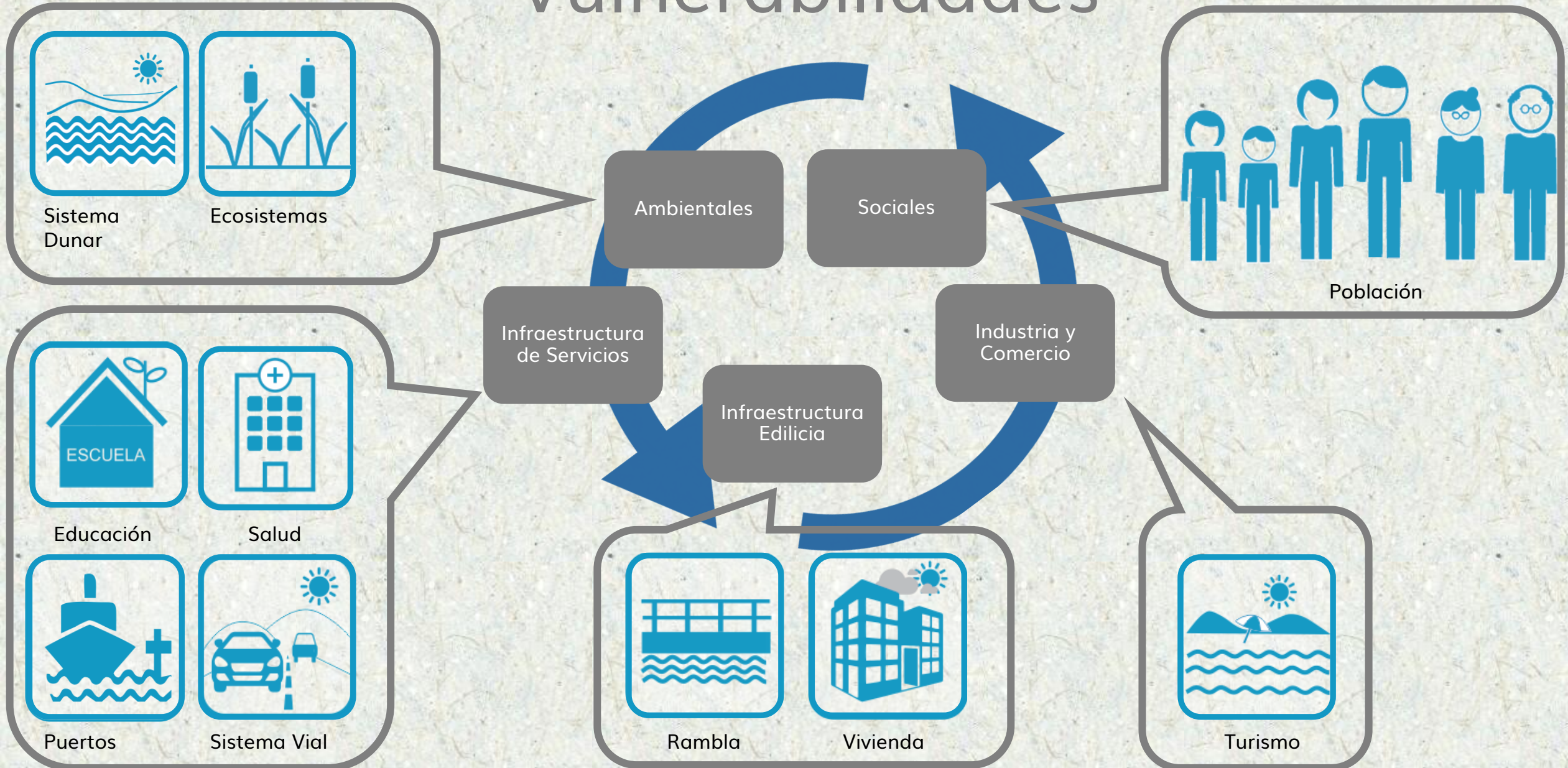


Azul: Inundación costera, escenario actual. 100 años de período de retorno

Rojo: Inundación costera, escenario futuro 2100 RCP 8.5. 100 años período de retorno



Vulnerabilidades





Impactos y vulnerabilidades



Inundación Costera



Erosión Costera



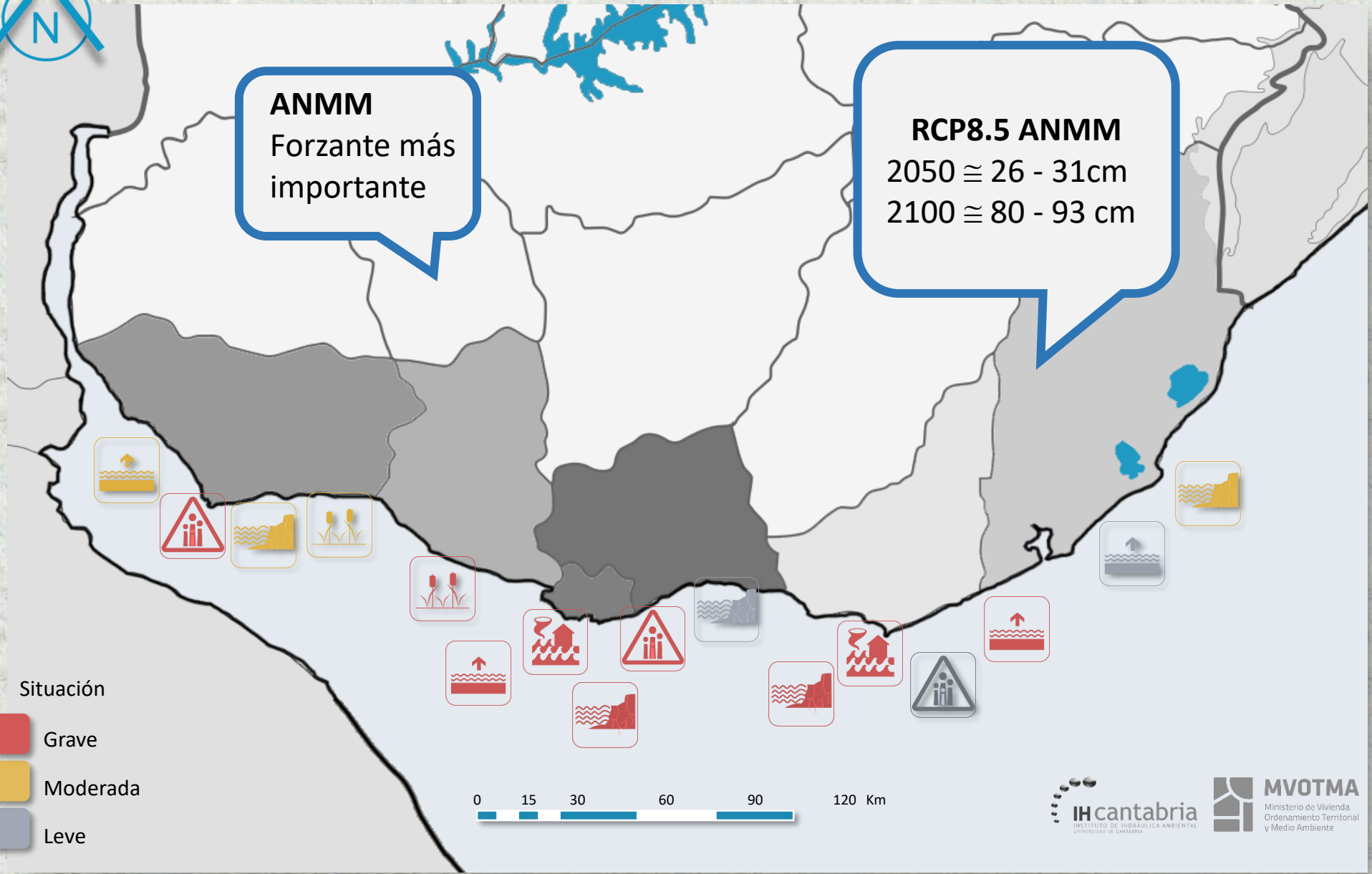
Riesgo en Población



Riesgo sobre ecosistemas



Riesgo en Activos





Medidas de Adaptación



Restauración costera y adaptación al Cambio Climático en Punta del Diablo



Restauración costera y adaptación al Cambio Climático en Punta del Diablo



Restauración costera y adaptación al Cambio Climático en Punta del Diablo



DUNAS SIN RUEDAS

Está prohibida y sancionada la circulación de todo tipo de vehículo en zonas de playa y anteplaya:

Las multas alcanzan un valor de 25UR según lo establecido en la ley N° 16.736 / 1996 en su artículo 452, y Decreto 100/91 en su artículo 129.

POR DENUNCIAS LLAME AL 106

MVOTMA, ECOTER, COV, P.P.D., GOBIERNO DE COLONIA



DUNAS EN RECUPERACIÓN

Evita los daños a las dunas y su vegetación, transita por los accesos habilitados

¡Cuidemos la playa juntos!

ANTES

Sistema dunar degradado

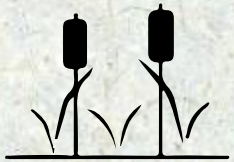
DESPUES

Proceso de generación de dunas con cercas captoras de arena

PROHIBIDO CIRCULAR CON VEHICULOS
Ley 19.535 Art. 171

MVOTMA, GOBIERNO DE COLONIA, JUNTA LOCAL Punta del Diablo, PPD, Vecinos Punta del Diablo

Restauración costera y adaptación al Cambio Climático en Kiyú



2012



2013



Ministerio
de Ambiente



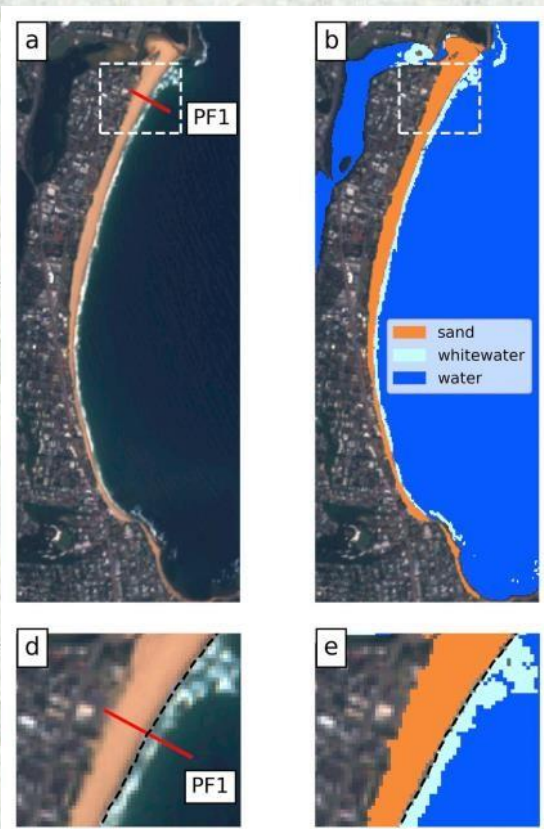
Monitoreo



Ministério
de Ambiente



Imágenes satelitales



Cámaras de video



Monitoreo ciudadano



MONITOREO CIUDADANO
Playa XXX

1 Fotografar
Posicionamos el telefono en el soporte

2 Compartir
Por redes sociales (en escala original, sin filtros e indicando fecha y hora) con el hashtag #CoastSnapUy o envíalo por mail o Whatsapp:

[CoastSnap_Uy](#) 091 123 456
[@CoastSnap_Uy](#) [CoastSnap_Uy@gmail.com](#)
[@CoastSnap_Uy](#)

3 Seguirmos en las redes
Para más información y ver los resultados

Playa Ramírez desde Azotea de la Facultad de Ingeniería



Contribuir a la mejora en los medios de vida de las poblaciones rurales a través de **sistemas de producción animal y vegetal sostenibles** y menos vulnerables a los impactos de la variabilidad y el cambio climático.

NAP Agro



Sistemas de producción



Ecosistemas y recursos naturales



Medios de vida



Capacidades institucionales

Estrategia a 2050 - 4 Dimensiones - Plan de Acción a 2025 - 66 medidas – Monitoreo

66



Medidas de Adaptación

Contribuyen a la Política Nacional de Cambio Climático y los ODS

52



Surgen de los Diálogos de Adaptación

36



Contribuyen a las metas nacionales al Acuerdo de París

32



Indicadores

Por dimensión de la estrategia 2050 a nivel de resultados esperados.



Compromisos internacionales y políticas nacionales



INGEI



2016-2017



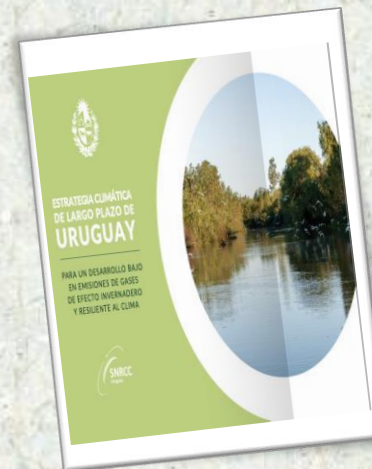
2017

MRV NDC

Medio	Aplicación	% Avance	Fecha Informativa
Atmósfera	Reducción de Emisiones		
	Adaptación, Mitigación y Desarrollo Sostenible		
	Transparencia		
	Acción de Seguimiento		
	Resiliencia		
	Financiación		
	Transferencia de Tecnología		
	Capacitación		
	Cooperación Internacional		
	Seguimiento		

SNRCC Uruguay

2020-2025



2021



2022

PLATAFORMA
PARTICIPACIÓN

MAYO 2022

CONSULTA
PÚBLICA

OCT-NOV 2022

CALENDARIO GENERAL CDN 2

MAR 2022

JUL 2022

SET 2022

DIC 2022

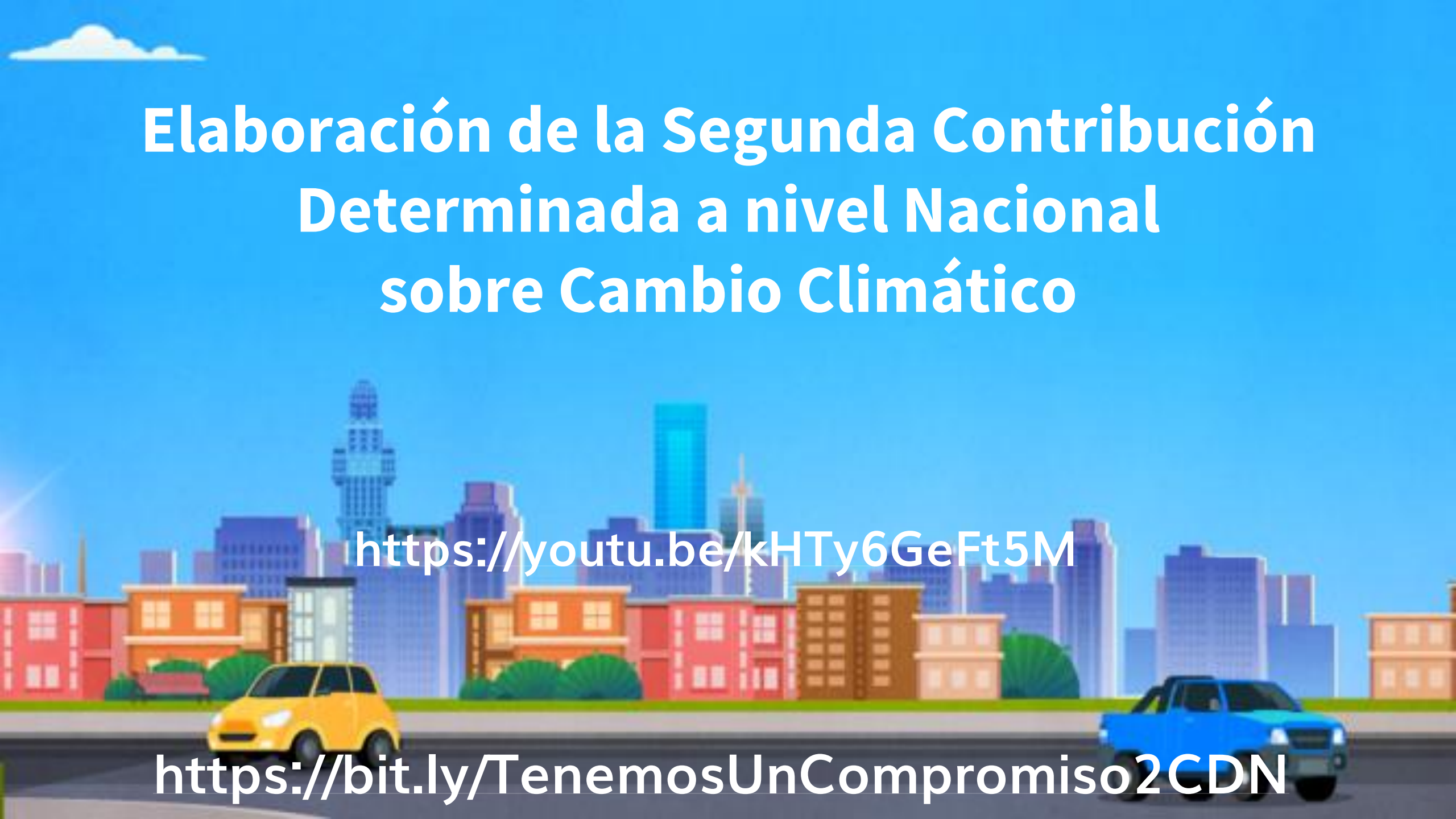
TRABAJO TÉCNICO

Mitigación
Adaptación
Transversales

TRABAJO TÉCNICO
IMPACTOS MEDIDAS



Ministerio
de Ambiente



Elaboración de la Segunda Contribución Determinada a nivel Nacional sobre Cambio Climático

<https://youtu.be/kHTy6GeFt5M>

<https://bit.ly/TenemosUnCompromiso2CDN>